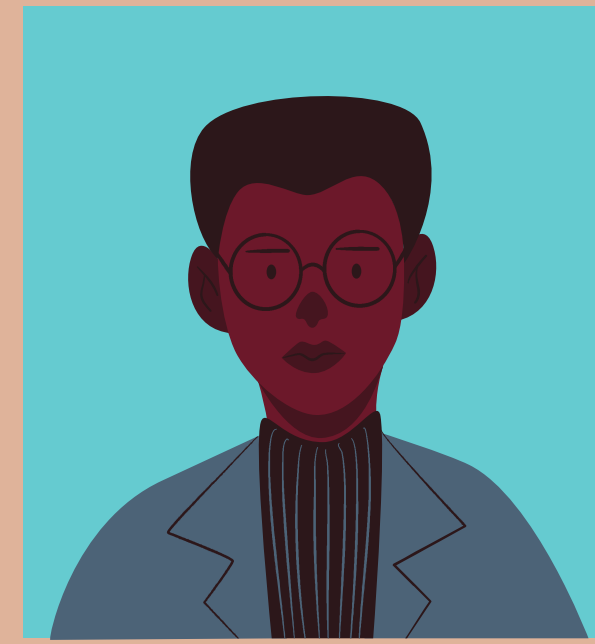
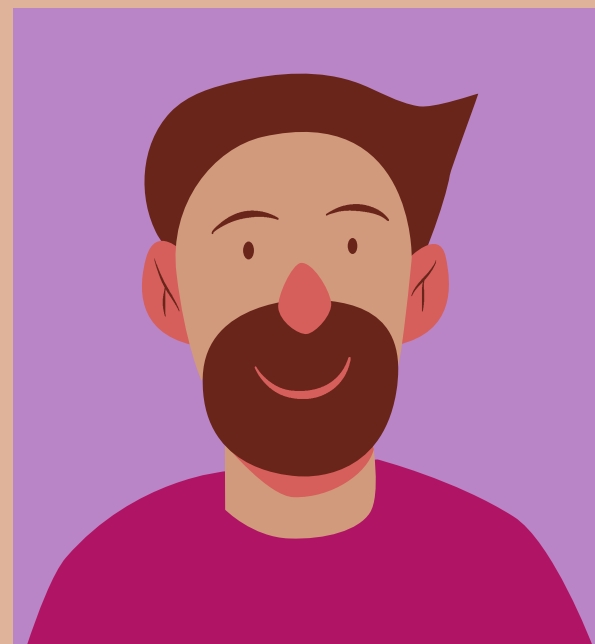


Rapport préliminaire

# Portrait de quartier Côte-des-Neiges





# Méthodologie

- Collecte de données variées pour une compréhension fine
- Revue de la littérature et analyse des données secondaires (rapports, recensements)
- Entretiens semi-dirigés avec acteurs clés et organismes communautaires
- Observation participante dans les activités communautaires
- Analyse des statistiques socioéconomiques du dernier recensement

# Démarche



- Objectif principal : Documenter la réalité sociale, économique et culturelle de la communauté.
- Nécessité : Combler l'absence d'un bilan complet et actualisé pour préserver la mémoire collective face aux changements profonds.
- Vision communautaire : Offrir un regard communautaire pour une compréhension commune des défis et des ressources du quartier.

# Posture de Recherche

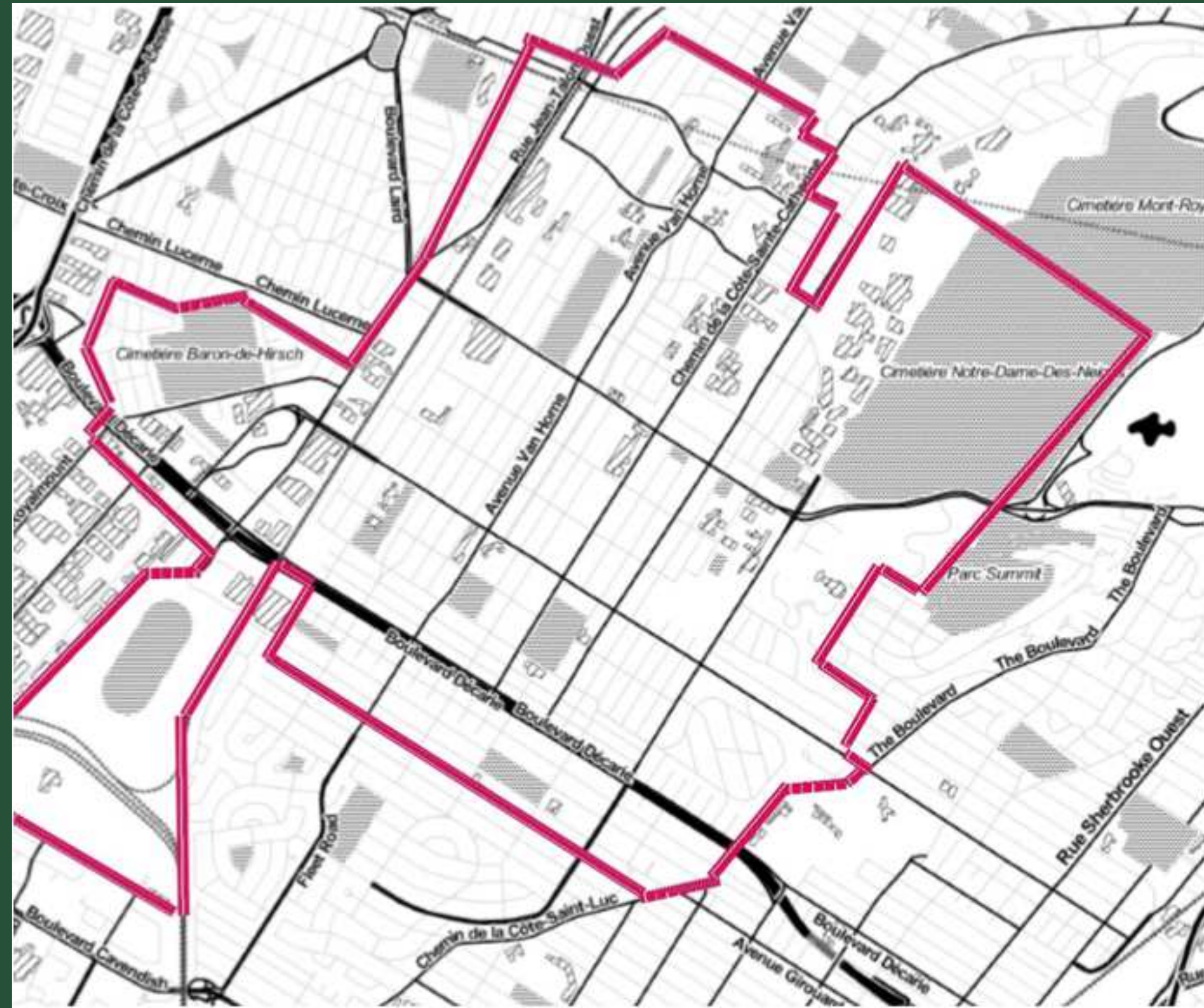
- Équipe de recherche
- Vision féministe intersectionnelle: Révéler et comprendre l'interaction des facteurs sur les parcours de vie et les besoins, en particulier pour les personnes vulnérables.
- Méthodologie inclusive
- Langage engagé



**Objectif final : Produire un état des lieux des enjeux de quartier et soutenir l'autonomie des groupes et des individus, tout en promouvant la justice sociale.**

# Territoire

- Deuxième quartier le plus densément peuplé à Montréal (après le Plateau Mont-Royal)
- Abrite une diversité de réalités humaines se concentrant sur plusieurs pôles d'activités
- Persistance historique des distinctions entre le haut et le bas de la côte (différences de secteurs d'activités à différences socio-culturelles)



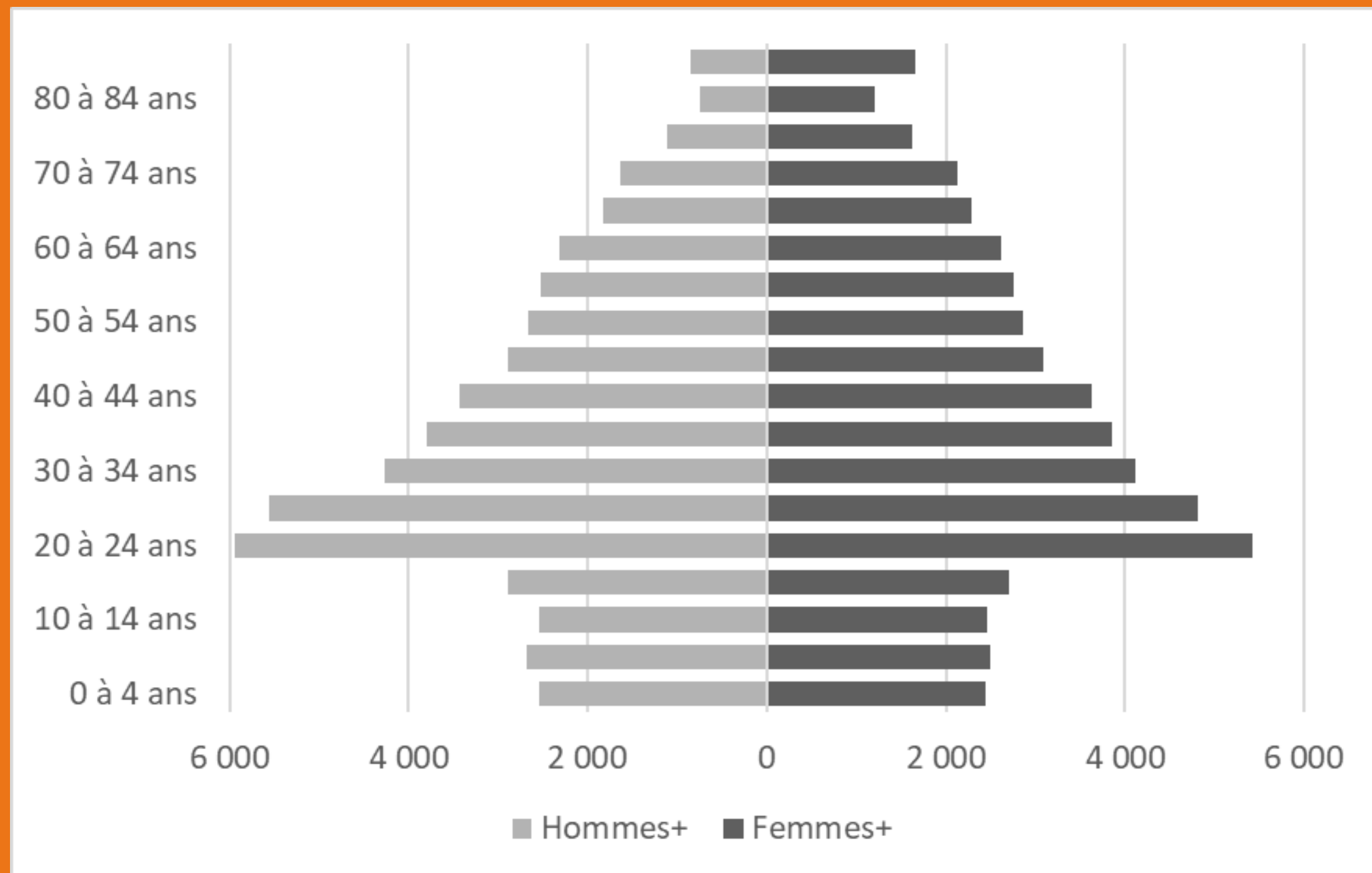
# Profil socio- démographique

- Analyse préliminaire des indicateurs du recensement de la population en 2021
- Plusieurs sources de données à aller chercher pour le portrait final, notamment auprès du Programme de données communautaires, du Carrefour jeunesse emploi de CDN et de Statistiques Canada

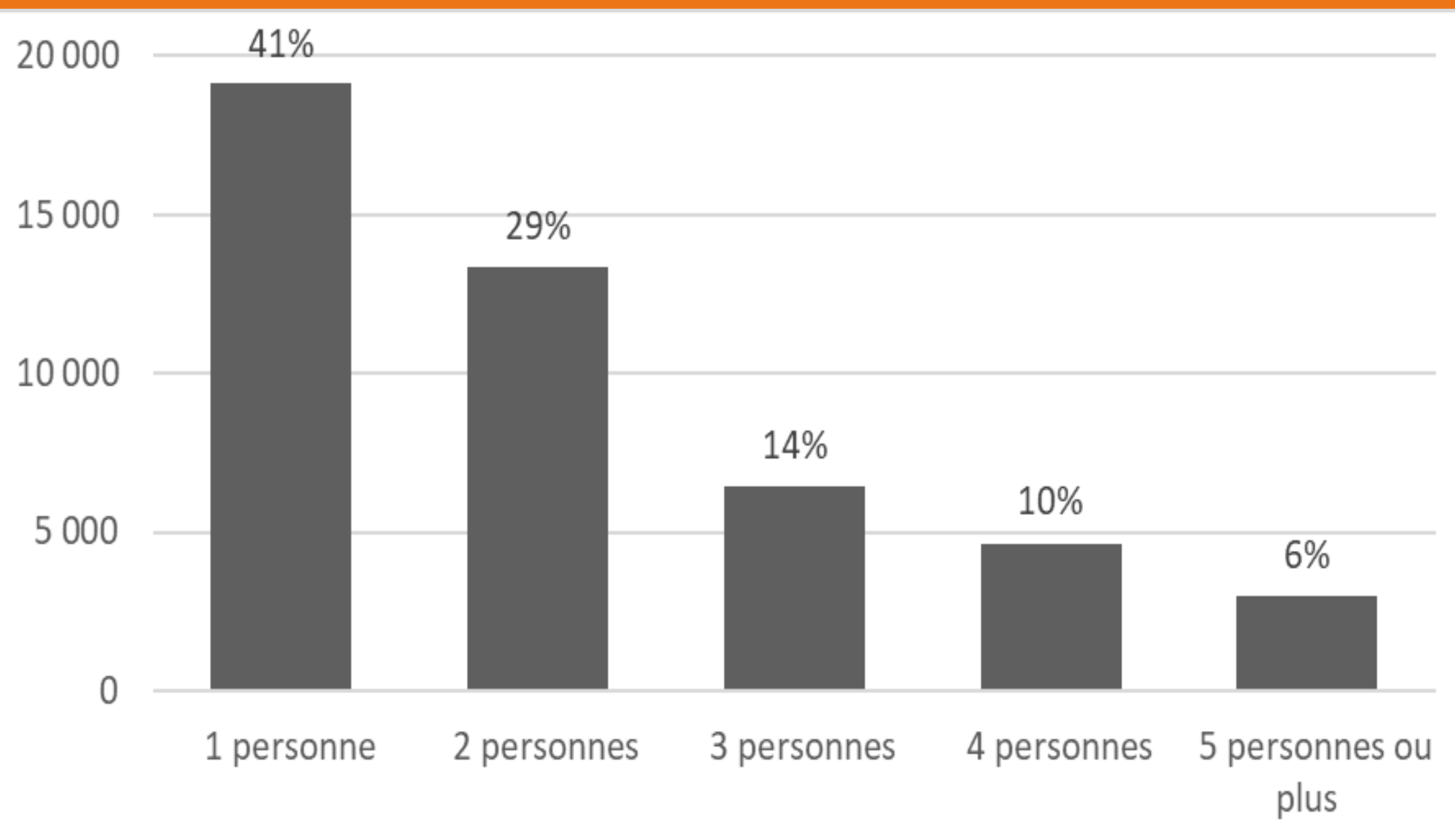


# Population

- Population totale : 102 415
  - Hommes\* : 50 245
  - Femmes\* : 52 170
- Âge médian : 35,8 années
- Côte-des-Neiges reste le plus jeune sur l'ensemble de l'île de Montréal.
- Plusieurs hypothèses : l'UdeM, mais aussi les vagues subséquentes d'immigration



# Ménages

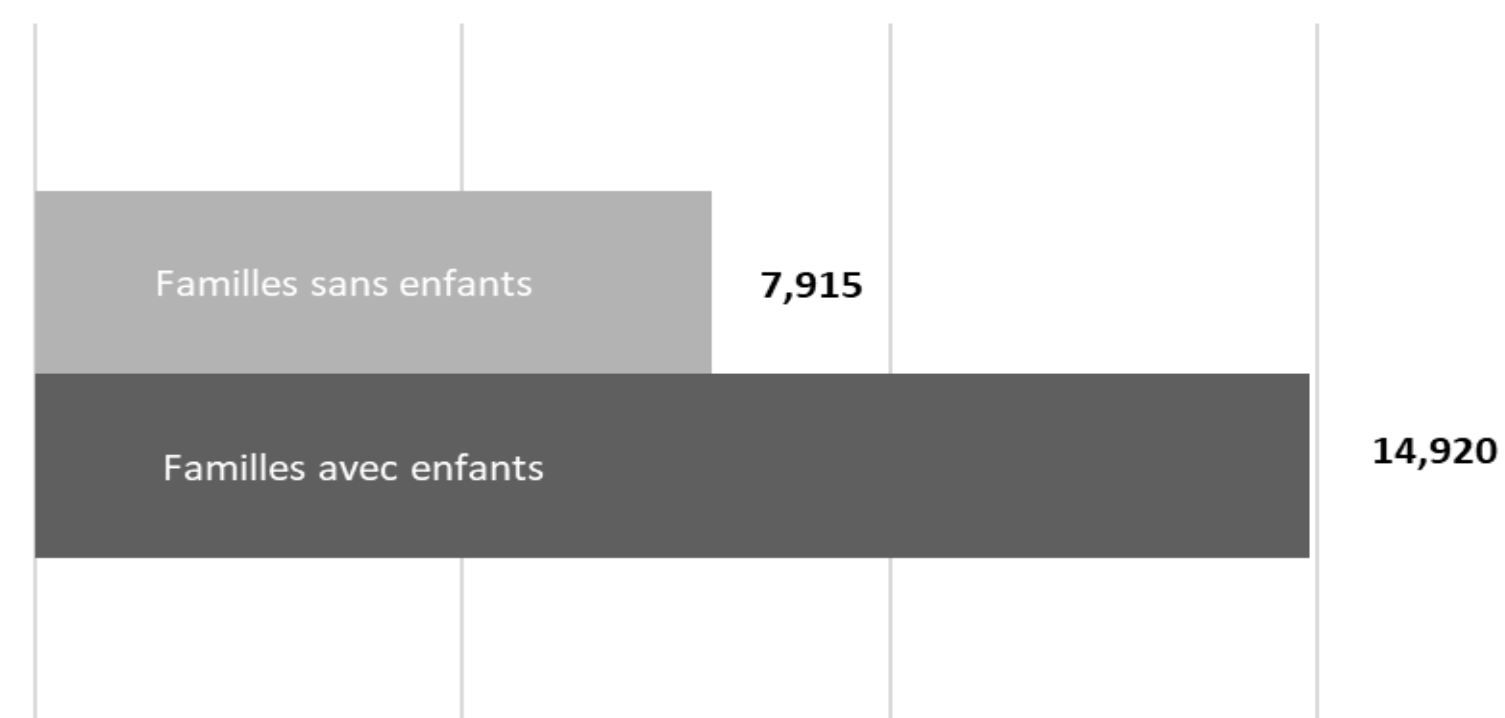
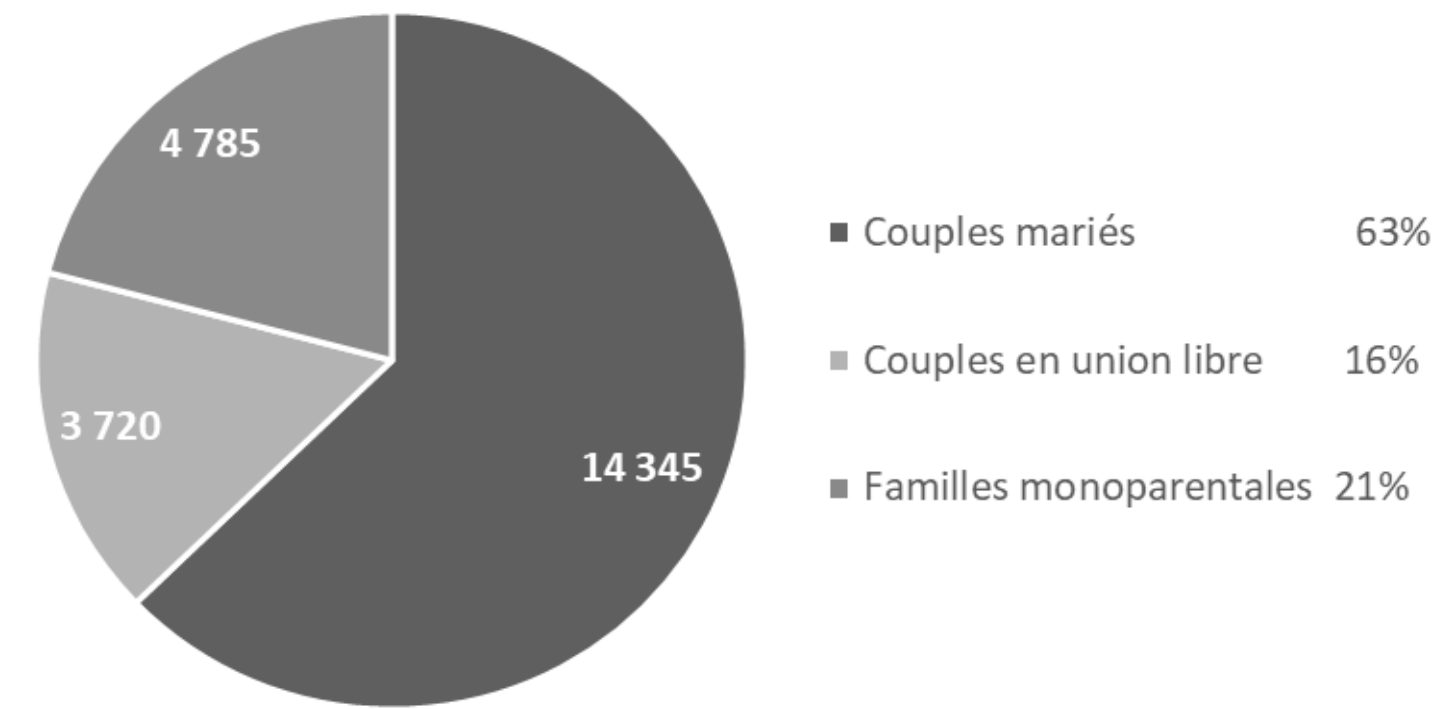


- La situation des ménages seuls et à deux personnes semble s'être normalisée à celle du reste de Montréal
- Le nombre de ménage ayant cinq personnes ou plus a beaucoup diminué depuis 2011 (de 10,1 % à 6 %)



# Structures familiales

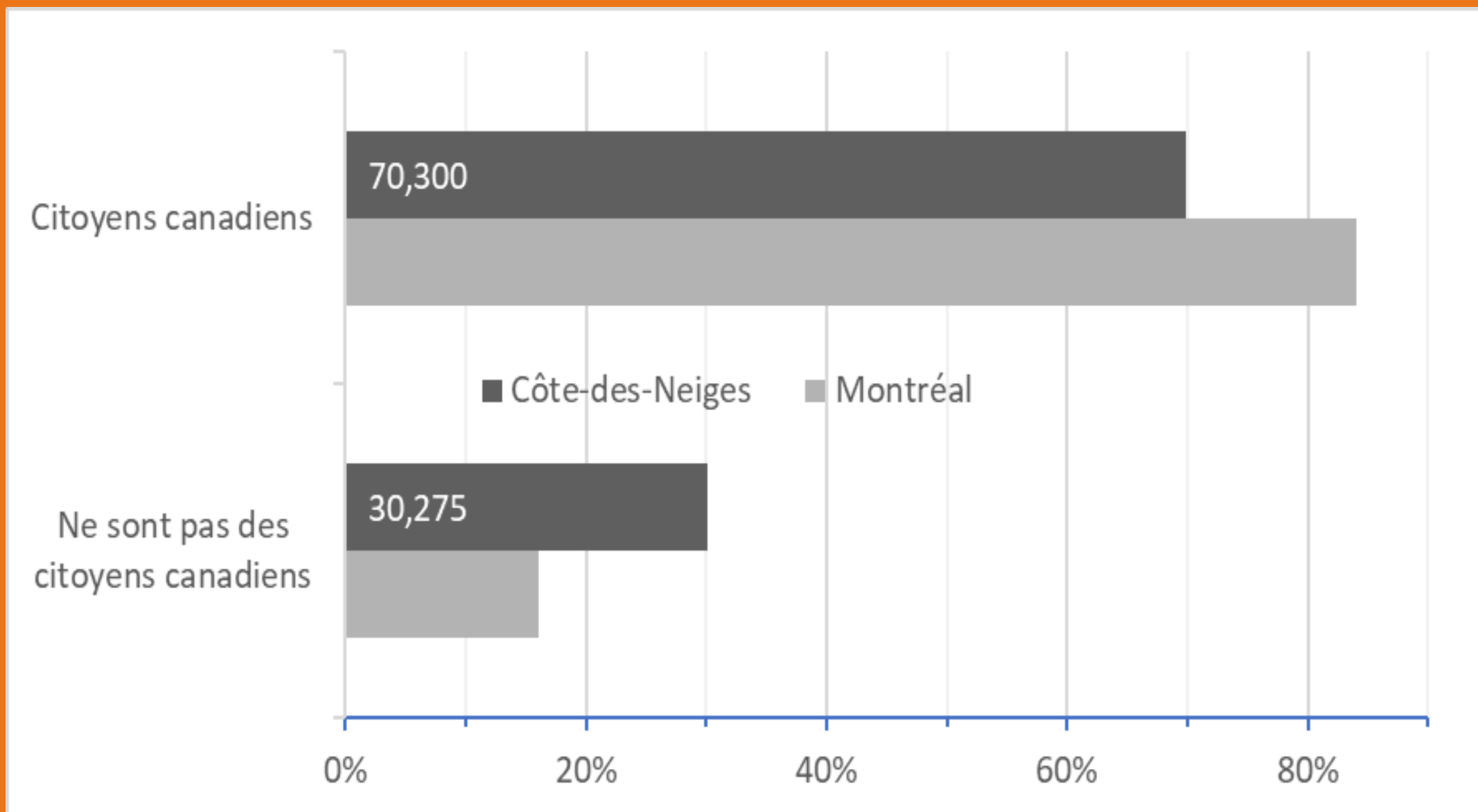
- Les couples mariés sont plus nombreux que sur le reste de l'île de Montréal (63 % contre 55 %)
- 40 % des couples mariés ont des enfants (contre 33 % pour Montréal)
- Environ une famille sur cinq est une famille monoparentale (le parent est une femme à 85 %)



# Langues

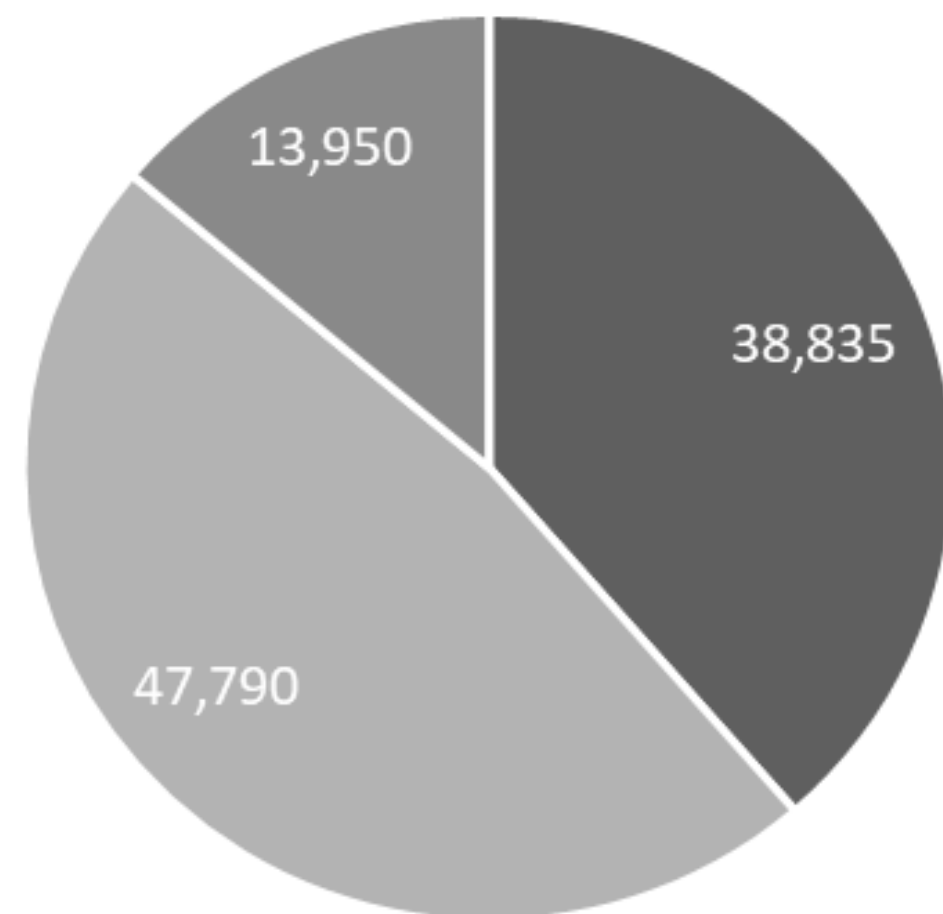
- 51 % de la population a une langue non-officielle comme langue maternelle
- 67 % de la population n'a pas le français comme langue maternelle
- La connaissance du français est moins importante que le reste de l'île de Montréal
- La moitié des ménages ne parlent pas français à la maison
- 49 % de la population active utilise l'anglais au travail
- 12 % utilise l'anglais avec une autre langue

# Citoyenneté



- 30 275 personnes n'ont pas la citoyenneté canadienne (30 %) ce qui est le double de ce qu'on retrouve sur le reste de l'île de Montréal.
- Augmentation de près de 4 000 personnes depuis 2011

# Immigration

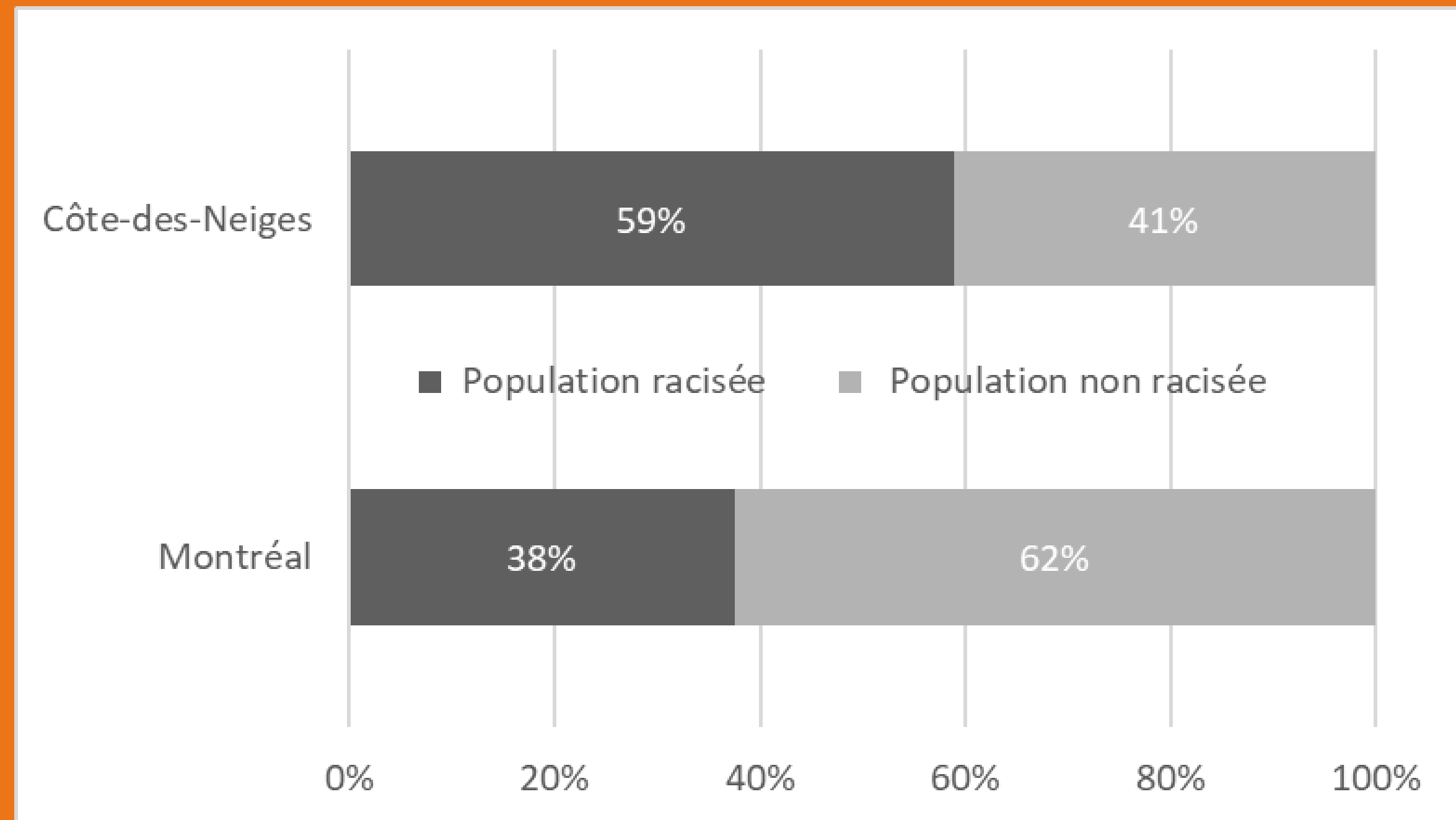


■ Non-immigrants ■ Immigrants ■ Résidents non permanents

- 48 % de la population est immigrante et 14 % ne sont pas résident·es permanent·es
- Les Philippines sont de loin le lieu de naissance le plus représenté des populations immigrantes récentes et historiques

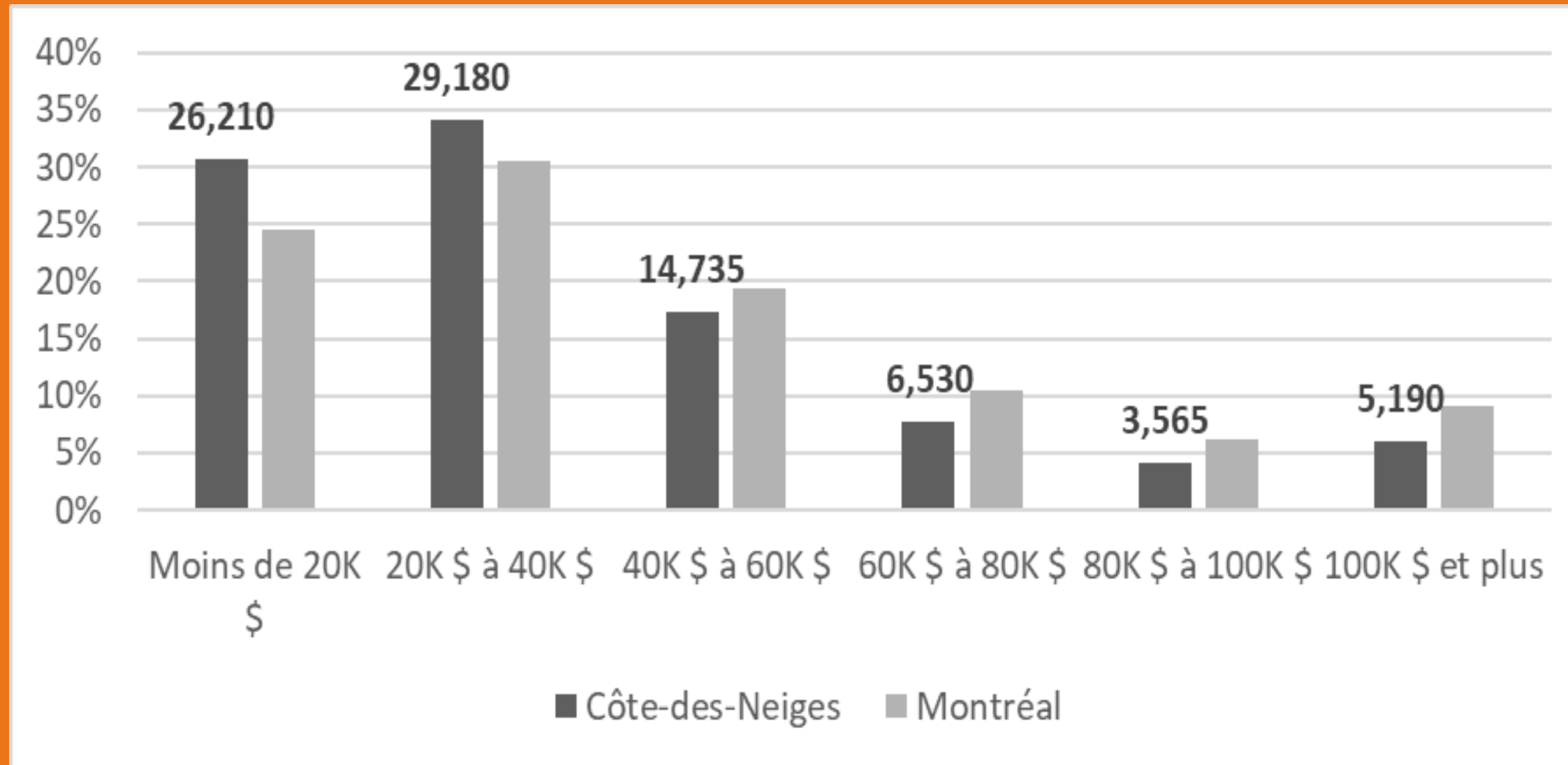
# Minorités visibles

- 59 % de la population appartient à une minorité visible
- Les Philippin·es, les personnes noires, les sud-asiatiques et les arabes sont les plus représentés dans cette catégorie



# Revenu

- 31 % de la population (individuel) a un revenu en bas de 20 k\$ par année en 2020
- 6 % de la population n'avait pas de revenu en 2020
- 11 % gagnait moins de 10 k\$



- Il n'y a pas de différence significative entre les hommes et les femmes pour le revenu médian. Pour le revenu moyen, les hommes gagnaient 47 k\$ et les femmes 40 k\$
- 17 % de la population à faible revenu était des aîné·es (3 875 personnes)

# Logement

- 87 % des construction résidentielle sont des appartements
- 80 % sont des ménages locataires
- Les logements de 4 pièces et moins sont surreprésentés (72 %)
- 30 % des ménages consacraient 30 % de leur revenu pour les frais de logement
- Loyer médian à CDN était de 920 \$ comparativement à 890 \$ pour l'Île de Montréal
- 12 % des ménages éprouvaient des besoin impérieux en matière de logement